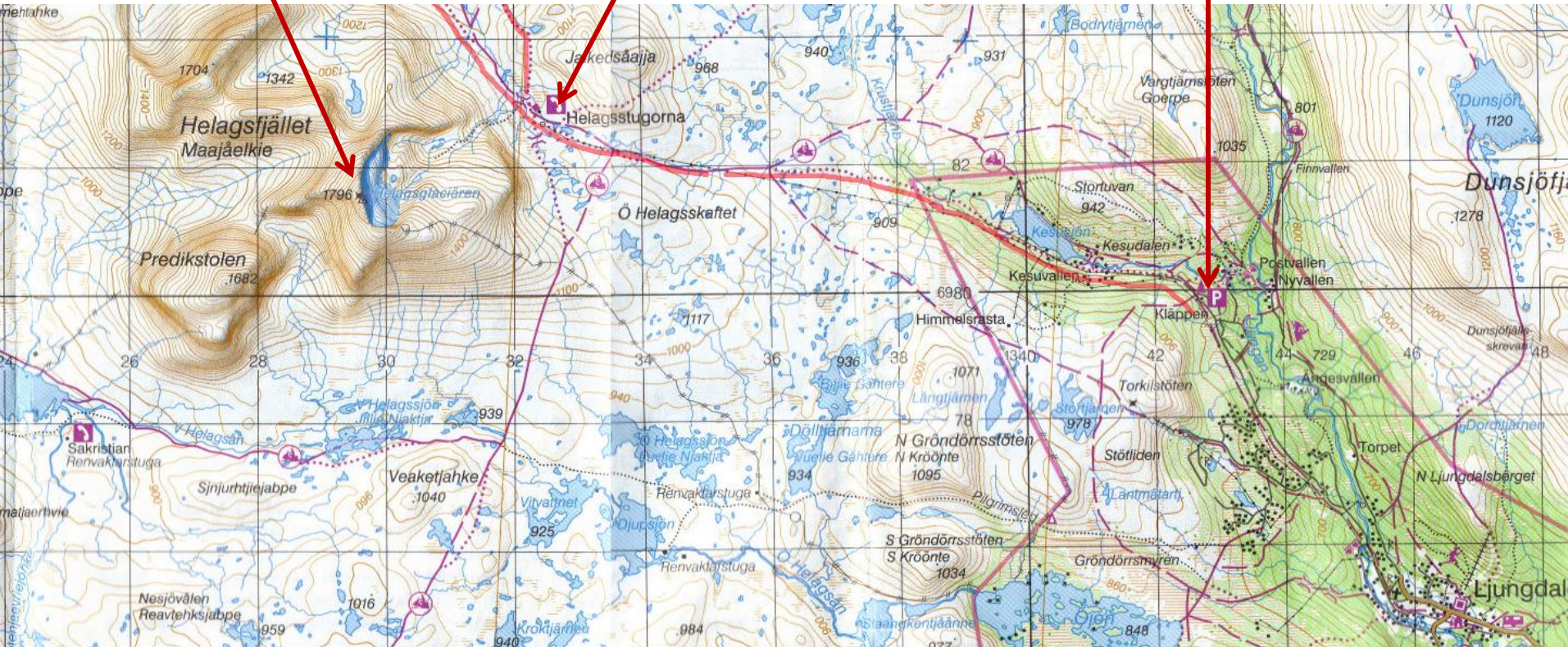


Härjedalens högsta topp - HELAGS

Toppen Helagsfjället
1796 möh

Helags Fjällstation

Parkeringen i Kläppen



- Kommer du med bil finns det parkering vid Kläppen, ca 6 km från Ljungdalens by.
Vandring ca 12 km markerad led vidare till Helags Fjällstation.
Räkna med att en toppbestigning tar tre dagar i normalt (två nätter vid fjällstationen).
Dag 1 – Vandring Kläppen till Fjällstationen 12 km
Dag 2 – Bestigning av Helags 1796 möh.
Dag 2 – Vandring Fjällstationen till parkeringen vid Kläppen.

Vår vandringstir upp på toppen

Helags Fjällstation

